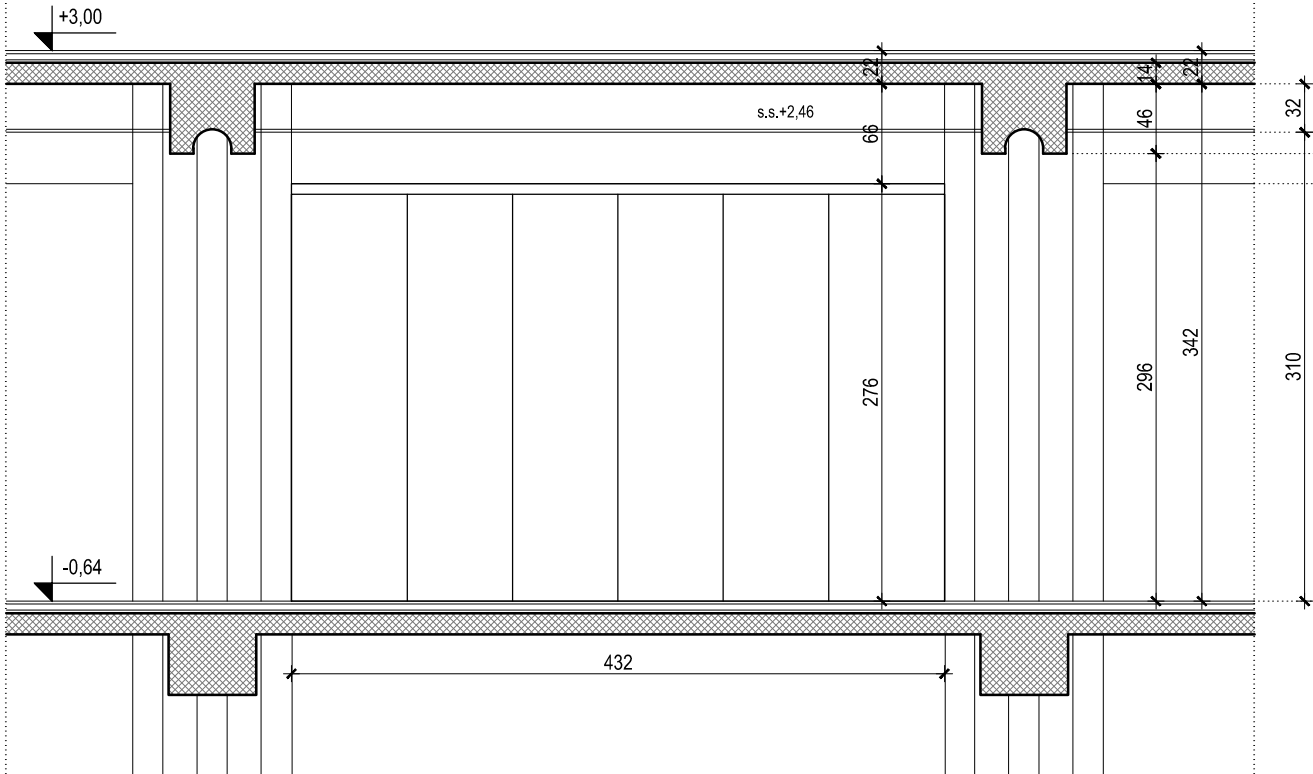
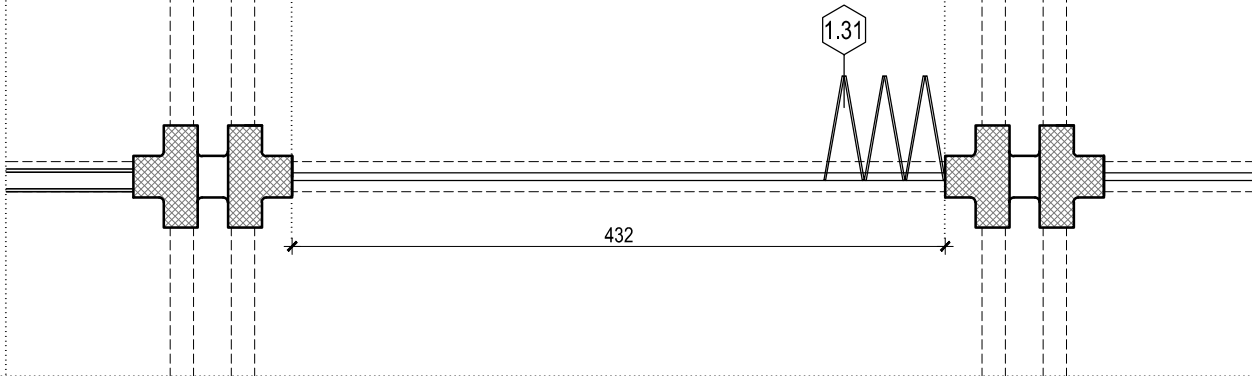


1.31 Zidarski otvor 432 / 276 cm

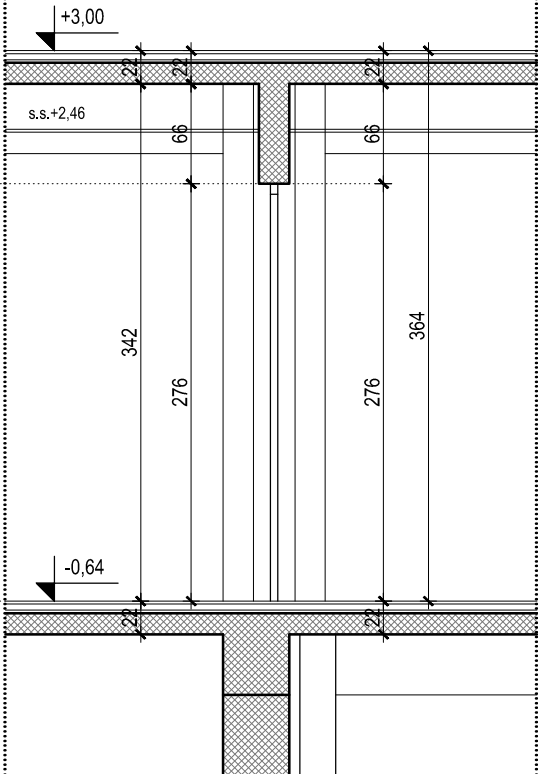
pogled



tlocrt



presjek



Izrada, isporuka i ugradnja unutarnje, slagajuće ("harmonika") stijene u prizemlju /jug/. Stijena dim. 432x2761 cm, a sastoji se od šest punih krila. Krila su izrađena od nosivih /skrivenih/ Al profila, obostrano obloženih panelima kao Fundermax bijele boje u punoj visini sa zvučnom izolacijom kao ispunom. Podnu Al vodilicu ugraditi tako da joj vrh bude u razini poda. Predvidjeti mogućnost zaključavanja. Jediničnom cijenom obuhvatiti izradu radioničkog nacrt, sav spojni i pričvrсни materijal, potreban propisani okov, vodilice, te završne profile na spojevima. Sve izvesti u skladu sa šemama iz izvedbenog projekta, te dogovorima i odobrenjima glavnog projektanta. Mjere obavezno provjeriti na objektu. Obračun po komadu kompletno ugrađene stijene dovedene do pune funkcionalnosti.

HEMA 1.31 dim.zidarskog otvora: 432x276 cm kom. 2

NAPOMENA:
IZVOĐAČ JE DUŽAN PRIJE IZVEDBE NAPRAVITI RADIONIČKE NACRTE I ZAJEDNO SA SVIM DETALJIMA ISHODITI OVJERU ISTIH OD PROJEKTANTA, A SVE MJERE JE DUŽAN KONTROLIRATI NA LICU MJESTA!